

Feiern Sie mit uns auf der *Rheingauer Weinwoche*

08. bis 17.
August 2014



DAS ANGEBOT, DAS SCHMECKT:

WEINFESTTICKET-KÄUFER = 1 x Gratis-Sekt oder -Wein

ABOTICKET-INHABER = 2 x Gratis-Sekt oder -Wein



Einfach Gutschein(e) an unserem Infostand auf dem Weinfest abholen, bei einem unserer Partner-Weingüter einlösen – und dann Prost!



HIER FINDEN SIE UNS UND UNSERE PARTNER-WINZER



75 Standnummer Partnerweingut



73 ESWE Verkehr Infostand



H Bushaltestelle



Weiß- oder Rotwein



Wein und Sekt/Perlwein

Diese Symbole verraten Ihnen, welche Art Getränk Sie bei den jeweiligen Partner-Winzern erhalten.

Bitte beachten Sie, dass an Minderjährige selbstverständlich kein Alkohol ausgeschenkt wird.

UNSERE PARTNER-WEINGÜTER

67 Weingut Gerhard und Manfred Berg



68 Weingut Rebenhof



69 Weingut Christian Faust



70 Weingut Adam Erich Rothenbach



75 Weingut Alois Dahn



79 Weingut Hans Prinz



80 Weingut Bug



83 Weingut Graf-Müller



85 Weingut Fritz Perabo



87 Weingut Alexander Freimuth



90 Weingut Prinz von Hessen



91 Weingut Jakob Geipel



92 Weingut Jung-Dahlen



94 Weingut Felix Arnet



98 Weingut Bernhard Wittemann



100 Weingut Kaspar Herke



108 Weingut Diefenhardt



111 Weingut Lamm-Jung



112 Weingut Hans Lang



113 Weingut Klostermühle





PROST UND HERZLICH WILLKOMMEN: ESWE Verkehr begrüßt Sie zur Rheingauer Weinwoche 2014!

Liebe Wiesbadenerinnen und Wiesbadener, verehrte Besucherinnen und Besucher unserer Stadt,

wenn sich vom **8. bis zum 17. August 2014** Schlossplatz, Marktplatz und Dern'sches Gelände wieder in die „längste Weintheke der Welt“ verwandeln, werden natürlich auch wir, Ihre ESWE Verkehrsgesellschaft, wieder mit von der Partie sein:

Auf der ESWE-Verkehr-Bühne (Rathaus-Südseite) präsentieren wir gemeinsam mit Rockland Radio ein vielfältiges und abwechslungsreiches Live-Programm mit Musik, Talk und Aktionen.

An unserem Infostand (Rathaus-Ostseite) bieten wir Ihnen gemeinsam mit dem Rhein-Main-Verkehrsverbund (RMV) und der Wiesbaden Marketing GmbH jede Menge Information und Beratung rund um den Nahverkehr in Wiesbaden und der Region.

Selbstverständlich bieten wir Ihnen auch in diesem Jahr wieder unser spezielles, besonders preisgünstiges **WeinfestTicket** an, welches auch 2014 wieder mit unserem traditionellen **Gutschein für ein Gratis-Glas Sekt oder Wein** verbunden ist. Details dazu finden Sie auf Seite 3 dieser Broschüre. Unsere Partner-Weingüter, bei denen Sie Ihren Gutschein einlösen können – allesamt auf dem Dern'schen Gelände angesiedelt –, sind auf den Seiten 9 bis 12 dieser Broschüre aufgelistet.

Außerdem präsentieren wir Ihnen auf Seite 5 gern unsere Bands, die in diesem Jahr unsere Bühne auf der Rathaus-Südseite bespielen werden.

Auf Seite 14 informieren wir Sie schließlich über Zusatz- und Nightlinerfahrten, damit Sie auch gut wieder nach Hause kommen.

Viele fröhliche Stunden auf der Rheingauer Weinwoche 2014 wünscht Ihnen

Ihre ESWE Verkehrsgesellschaft



CHEERS AND WELCOME:

ESWE Verkehr wishes you a warm welcome to the Rheingauer Weinwoche 2014!

Dear residents and visitors of Wiesbaden,

From **8th to 17th August 2014**, the Schlossplatz, Marktplatz and Dern'sches Gelände will be transformed into the „world's longest wine bar“ and of course we – your ESWE Verkehrsgesellschaft – will also take part again this year.

With Rockland Radio, we will be jointly hosting a diverse and multi-faceted live programme packed with music, talk and action on the stage of ESWE Verkehr (south of the town hall).

At our information stand (east of the town hall) we will provide you with a multitude of information and advice about local transport in Wiesbaden and the region together with Rhein-Main-Verkehrsverbund (RMV) and Wiesbaden Marketing GmbH.

This year we will once again be offering our special, reasonably priced **WeinfestTicket**, which will be accompanied by a **voucher for a free glass of sparkling wine or wine**, in keeping with our tradition. You can find further information on page 3 of this brochure. Our partner wineries, where you can redeem the voucher, are all located at Dern'schen Gelände. They are listed on pages 9 to 12 of this brochure.

On page 5 we're happy to present this year's choice of music bands, which are going to entertain you on our stage at the southside of the City Hall.

Finally, on page 14 we provide information on our additional bus services at night for a safe trip back home.

ESWE Verkehrsgesellschaft wishes you many happy moments at the Rheingauer Weinwoche 2014.

Günstig, sicher, bequem und umweltfreundlich: DAS WEINFESTTICKET ...

- gilt in Wiesbaden und Mainz für **je eine Hin- und Rückfahrt** am selben Betriebstag – also auch für die Heimfahrt nach 24 Uhr. Bitte beim Einsteigen das Abstempeln Ihres Tickets im Entwertergerät des Busses nicht vergessen – danke!
- kostet für Erwachsene 4,15 Euro; Kinder zahlen 2,60 Euro.
- beschert Ihnen ein genussvolles Geschenk: Jedem Nutzer des Tickets überreichen wir an unserem Infostand einen Gutschein für ein **Gratis-Glas Sekt oder Wein**. Dieses Geschenk erhalten auch alle Kunden der RTV (Rheingau-Taunus-Verkehrsgesellschaft), sofern sie mit einem RTV-Einzelfahrschein zum Weinfest anreisen (gilt nur für Erwachsenen-Tickets).
- gibt es bei allen Busfahrern, in der Mobilitätszentrale (LuisenForum), in den Mobilitätsinfos (Hauptbahnhof und Luisenplatz), in allen Vorverkaufsstellen, im ESWE Verkehr Online-Shop und an allen Fahrausweisautomaten.
- spart **bares Geld, Parkplatzsuchstress** und das **alkoholbedingte Führerscheinsrisiko** – und obendrein ersparen Sie mit dem WeinfestTicket unserer Umwelt die klimaschädliche CO₂-Belastung durch den Pkw-Verkehr.

Cheap, safe, convenient and environmentally-friendly: THE WEINFESTTICKET ...

- can be used in Wiesbaden and Mainz **for a return journey on the same day of operation** – so also for return journeys after midnight. Please don't forget to validate your ticket with the stamping machine in the bus – thank you!
- costs 4.15 Euro for adults, 2.60 Euro for children.
- includes an enjoyable bonus: Each ticket buyer who visits our information stand will be given a voucher for a **free glass of sparkling wine or wine**. All RTV customers (Rheingau-Taunus-Verkehrsgesellschaft) will receive the same gift if they travel to the wine festival with an RTV single ticket (only valid for adult tickets).
- can be bought from all bus drivers, at the Mobilitätszentrale (Luisen Forum), at the Mobilitätsinfos (main station and Luisenplatz), at all advance ticket offices, at the ESWE Verkehr Online Shop, and all ticket vending machines.
- saves **money, stress searching for a parking space** and the risk of losing your driving licence if you drive under the influence of alcohol – and on top of that, with the WeinfestTicket, you are helping to reduce the amount of climate-damaging CO₂ emissions caused by cars.

ESWE Verkehr und Wiesbaden Marketing: UNSER INFOSTAND

Bereits im 8. Jahr in Folge auf der Rheingauer Weinwoche präsentiert sich ESWE Verkehr in einem 75m² großen Stand an der Rathaus Ostseite. In bewährter Kooperation mit Wiesbaden Marketing halten wir jede Menge wertvolle Tipps rund ums Busfahren sowie touristische Infos für die hessische Landeshauptstadt und ihr Umland für Sie bereit.

Außerdem bieten wir Ihnen...

- Stehtische; kleine Sitzgelegenheit; Rampe für Rollstuhlfahrer und Kinderwägen
- Fotobox am 9. und 16. August, 11 – 21 Uhr
- Glücksrad
- Video-Monitore (Best Of unseres Youtube-Kanals)
- Mal- und Basteltisch für Kinder (Achtung: Keine Aufsicht!)
- Spendenbox für das Kinderhaus Zwerg Nase
- Autogrammstunden mit Wiesbadener Sportlern
- Digitaler Erlebnisführer Rheingau und Wiesbaden



ESWE Verkehr und Wiesbaden Marketing: OUR INFORMATION STAND

In keeping with tradition, namely for the eighth year in a row, ESWE Verkehr will be present in a 75m² information stand located at the east side of the city town hall. In well-proven cooperation with Wiesbaden Marketing, we will provide valuable tips on travelling by bus, as well as tourist information about Hessen's regional capital and its surrounding areas.

Additionally we offer you ...

- bistro tables; small seating area; a ramp for easy access by wheelchair users and baby buggies
- Photobooth on August 9th and 16th, 11 a.m. to 9 p.m.
- Wheel of fortune
- Video Screens (Best of our youtube channel)
- Children's corner (Please regard: No supervision!)
- donation box for the children's house Zwerg Nase
- autograph session with Wiesbaden sportsmen
- E-Book Rheingau and Wiesbaden



BÜHNENPROGRAMM (Rathaus Südseite)



Freitag, 08.08.

18.30 h Eröffnung durch die Geschäftsführer
Herr Gerhard (ESWE Verkehr) und Herr Müller
(Rockland Radio)
18.00–22.00 h **Peter Maffay Fake Band**
ca. 19.00 h Winzerpräsentation

Samstag, 09.08.

14.00–17.00 h **Back to the Roots**
18.00–22.00 h **King Men**
ca. 19.00 h Winzerpräsentation

Sonntag, 10.08.

14.00–17.00 h **Duo Jasmin Perret – Christoph Renner**
18.00–22.00 h **From da Soul**
ca. 19.00 h Winzerpräsentation

Montag, 11.08.

18.00–22.00 h **Rock 'n' Roll Flamingos**
ca. 19.00 h Winzerpräsentation

Dienstag, 12.08.

18.00–22.00 h **Hot Papa's**
ca. 19.00 h Winzerpräsentation

Mittwoch, 13.08.

18.00–22.00 h **Partie Party**
ca. 19.00 h Winzerpräsentation

Donnerstag, 14.08.

18.00–22.00 h **Is' was**
ca. 19.00 h Winzerpräsentation

Freitag, 15.08.

14.00–17.00 h **Cayoux**
18.00–22.00 h **Jam Slam**
ca. 19.00 h Winzerpräsentation

Samstag, 16.08.

14.00–17.00 h **Tiger B. Smith**
18.00–22.00 h **Revengeurs**
ca. 19.00 h Winzerpräsentation

Sonntag, 17.08.

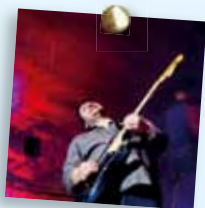
14.00–17.00 h **Catalina & Friends**
18.00–22.00 h **Soul Chics**
ca. 19.00 h Winzerpräsentation

In Kooperation mit



BANDS AUF UNSERER ROCKLAND BÜHNE

live music!



PETER MAFFAY FAKE BAND

Coverband:

Best of Peter Maffay



BACK TO THE ROOTS

Klassiker aus Rock 'n' Roll,
Country Music, Pop, Rock
und R 'n' B



KING MEN

Best of aus den 50ern, 60ern
und 70ern



DUO JASMIN PERRET - CHRISTOPH RENNER

Beliebte Hits der vergangenen
vier Jahrzehnte aus Pop, Rock
und Soul



FROM DA SOUL

Pop-Rock & Soul aus den
letzten drei Jahrzehnten

BANDS AUF UNSERER ROCKLAND-BÜHNE

live music!



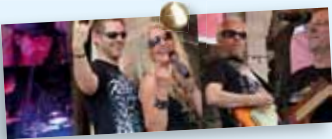
ROCK 'N' ROLL FLAMINGOS
Rock 'n' Roll



HOT PAPA'S
Klassiker aus Rock und Pop
sowie eigene Songs



PARTIE PARTY
Best of Party-Musik
in sieben Sprachen



IS' WAS
Oldies, Rock und Pop aus
den 80er und 90er Jahren



CAYOUX
Gesang und Kontrabass,
Jazz & Pop Evergreens sowie
eigene Songs

BANDS AUF UNSERER ROCKLAND-BÜHNE

live music!



JAM SLAM

Klassiker aus Rock und Pop
der letzten drei Jahrzehnte



TIGER B. SMITH

Rock, eigene Songs



REVENGERS

Pure Classic Rock von
gestern bis heute



CATALINA & FRIENDS

Jazz-Standards, Popsongs,
Beatles-Evergreens



SOUL CHICS

Hits aus der Soul-,
Funk- und Discoära

UNSERE PARTNER-WEINGÜTER

67



WEINGUT GERHARD & MANFRED BERG
AM LIPPBACH 6 · 65201 WIESBADEN-FRAUENSTEIN
TELEFON: 0 611 - 42 22 44
www.weindorf-frauenstein.de

68



WEINGUT
REBENHOF.
HOCHHEIM

WEINGUT REBENHOF
FRANKFURTER STRASSE 57-59 · 65239 HOCHHEIM
TELEFON: 0 61 46 - 98 97
www.weingut-rebenhof.de

69



WEINGUT CHRISTIAN FAUST
HAUPTSTRASSE 51 · 65344 ELTVILLE-MARTINSTHAL
TELEFON: 0 61 23 - 71 234
www.christianfaust.de

70



WEINGUT
ERICH ADAM ROTHENBACH



WEINGUT ADAM ERICH ROTHENBACH
BORNSTRASSE 12 · 65375 OESTRICH-WINKEL
TELEFON: 0 67 23 - 35 27

75



Alois Dahn

WEINGUT ALOIS DAHN
FONTANESTRASSE 3 65375 · OESTRICH-WINKEL
TELEFON: 0 67 23 - 34 82
www.weingut-dahn.de

79



WEINGUT HANS PRINZ

SUTTONSTRASSE 13 · 65399 KIEDRICH

TELEFON: 0 61 23 - 31 92

www.wein-prinz.de

80



WEINGUT BUG

MAINZER STRASSE 28 · 65375 HALLGARTEN

TELEFON: 0 67 23 - 30 49

www.weingut-bug.de

83



WEINGUT GRAF-MÜLLER

PRÄLAT-WERTHMANN-STRASSE 1

65366 GEISENHEIM · TELEFON: 0 67 22 - 87 41

www.weingut-graf-mueller.de

85



Weingut & Gästehaus · Restaurant mit Vinothek

WEINGUT FRITZ PERABO

SCHAUERWEG 57 · 65391 LORCH IM RHEINGAU

TELEFON: 0 67 26 - 30 2

www.weingut-perabo.de

87



WEINGUT FREIMUTH

AM ROSENGÄRTCHEN 25 · 65366 GEISENHEIM

TELEFON: 0 67 22 - 98 10 70

www.weingut-alexander-freimuth.de

UNSERE PARTNER-WEINGÜTER

90



WEINGUT PRINZ VON HESSEN
GRUND 1 · 65366 GEISENHEIM
TEL.: 06722- 40 91 80
www.prinz-von-hessen.de

91



WEINGUT GEIPEL
ADOLF-KOLPING-STRASSE 27
65375 OESTRICH-WINKEL · TEL.: 0 61 23 - 32 63
www.weingut-geipel.com

92



WEINGUT JUNG-DAHLEN
NEUGASSE 9 · 65346 ELTVILLE-ERBACH
TEL.: 0 61 23 - 62 757
www.weingut-jung-dahlen.de

94



Weingut Felix Arnet
WEINGUT FELIX ARNET
MÜHLSTRASSE 94 · 65396 WALLUF
TEL.: 0 61 23 - 7 55 62
www.weingut-felix-arnet.de

98



WEINGUT WITTEMANN
RÖMERSTRASSE 18 · 65375 OESTRICH-WINKEL
TEL.: 0 67 23 - 42 47
www.weingut-wittemann.de



100



WEINGUT KASPAR HERKE

LANGENHOFFSTRASSE 4 · 65375 OESTRICH-WINKEL

TEL.: 06723-3440

www.weingut-kaspar-herke.de

108



WEINGUT DIEFENHARDT

HAUPTSTRASSE 9-11 · 65344 MARTINSTHAL

TEL.: 0 61 23 - 71 49 0

www.diefenhardt.com/wein-gut

111



WEINGUT LAMM-JUNG

EBERBACHERSTRASSE 50 · 65346 ELTVILLE

TEL.: 0 61 23 - 62 14 8

www.wein-rheingau.de

112



WEINGUT HANS LANG

RHEINALLEE 6 · 65347 ELTVILLE-HATTENHEIM

TEL.: 0 67 23 - 24 75

www.weingut-hans-lang.eu

113



Weingut Klostermühle

WEINGUT KLOSTERMÜHLE

AN DER KLOSTERMÜHLE 3 · 65399 KIEDRICH

TEL.: 0 61 23 - 40 21

www.klostermuehle.de

Rheingauer Weinwoche 2014

ZUSATZFAHRTEN IM NACHTVERKEHR

22

LINIE 22

17.15^{SA} | 18.17^{SA**} | 19.17^{SA} | 20.17^{SA+SO} | 21.17 | 22.17 | 23.17 Uhr
ab Oberjosbach zum Platz der Deutschen Einheit

20.32 | 21.32 | 22.32 | 23.32 Uhr ab Luisenplatz B nach Oberjosbach

**planmäßig mit direktem Anschluss Naurod, Fondetter Str.

^{FR}freitags ^{SA}samstags ^{SO}sonntags

Die folgenden Abfahrtszeiten gelten in den Nächten:

Freitag, 08.08.2014 auf Samstag, 09.08.2014 und Samstag, 09.08.2014 auf Sonntag, 10.08.2014 sowie Freitag, 15.08.2014 auf Samstag, 16.08.2014 und Samstag, 16.08.2014 auf Sonntag, 17.08.2014.

5

LINIE 5

0.20 Uhr ab Luisenplatz A nach Erbenheim / Karl-Drebert-Straße

0.22 Uhr ab Dernsches Gelände B nach Schierstein / Oderstraße

6

LINIE 6

0.22 Uhr ab Dernsches Gelände über Platz d. Dt. Einheit A nach Mainz HBF

1.22 Uhr

14

LINIE 14

0.20 Uhr ab Luisenplatz A nach Biebrich / Paul-Ehrlich-Straße

0.25 Uhr ab Dernsches Gelände C nach Klarenthal / Carl-von-Linde-Straße

15

LINIE 15

0.18 Uhr ab Dernsches Gelände B nach Gräselberg / Faaker Straße

0.25 Uhr ab Luisenplatz A nach Nordenstadt / Westring

21

LINIE 21

0.28 Uhr ab Luisenplatz B nach Medenbach / Am Wald

23

LINIE 23

0.29 Uhr ab Luisenplatz B nach Breckenheim / Erlenstraße

0.23 Uhr ab Dernsches Gelände B nach Schierstein / Hafen

24W

LINIE 24W

0.25 Uhr ab Luisenplatz B nach Bierstadt / Wolfsfeld

24S

LINIE 24S

0.18 Uhr ab Dernsches Gelände B nach Dotzheim / Schelmengraben

Rheingauer Weinwoche 2014

ZUSATZFAHRTEN IM NACHTVERKEHR

Die folgenden Abfahrtszeiten gelten in den Nächten:

Freitag, 08.08.2014, auf Samstag, 09.08.2014 und Samstag, 09.08.2014 auf Sonntag, 10.08.2014 sowie Freitag, 15.08.2014 auf Samstag, 16.08.2014 und Samstag, 16.08.2014 auf Sonntag, 17.08.2014.

N2 LINIE N2 ► DELKENHEIM

Luisenplatz > Erbenheim > Nordenstadt > Wallau > Delkenheim

1.15 Uhr ab Luisenplatz A nach Delkenheim

N3 LINIE N3 ► SCHIERSTEIN

Luisenplatz > Biebrich > Parkfeld > Schierstein

1.15 Uhr ab Luisenplatz A nach Schierstein

N4 LINIE N4 ► FRAUENSTEIN

Dernsches Gelände > Dotzheim > Schelmengraben > Frauenstein

1.15 Uhr ab Dernsches Gelände B nach Frauenstein

N5 LINIE N5 ► KOHLHECK

Dernsches Gelände > Klarenthal > Kohlheck

1.15 Uhr ab Dernsches Gelände C nach Kohlheck

N7 LINIE N7 ► MAINZ KOSTHEIM

Dernsches Gelände > Platz der Dt. Einheit > Mainz Kostheim

1.15 Uhr ab Dernsches Gelände A nach Mainz Kostheim

N9 LINIE N9 ► SCHIERSTEIN

Dernsches Gelände > Steinberger Straße > Gräselberg > Schierstein

1.15 Uhr ab Dernsches Gelände B nach Schierstein

N10 LINIE N10 ► MEDENBACH

Luisenplatz > Sonnenberg > Rambach > Naurod > Auringen > Medenbach

1.15 Uhr ab Luisenplatz B nach Medenbach

N11 LINIE N11 ► BRECKENHEIM

Luisenplatz > Bierstadt > Wolfsfeld > Heßloch > Kloppenheim > Igstadt > Breckenheim

1.15 Uhr ab Dernsches Gelände B nach Breckenheim

N12 LINIE N12 ► SCHIERSTEIN

Dernsches Gelände > Europaviertel > Sauerland > Freudenberg > Schierstein

1.15 Uhr ab Dernsches Gelände B nach Schierstein

SIE HABEN FRAGEN? WIR SIND GERNE FÜR SIE DA!

• **RMV-Mobilitätszentrale Wiesbaden**

im LuisenForum

Dotzheimer Straße 6 – 8 (Ecke Schwalbacher Straße)

Haltestelle „Schwalbacher Straße/LuisenForum“

Öffnungszeiten

Montag bis Freitag: 6:00 bis 20:00 Uhr

Samstag: 10:00 bis 17:30 Uhr

Telefon: (0611) 450 22-450

E-Mail: mobilitaetszentrale@eswe-verkehr.de

• **RMV-Mobilitätsinfos Wiesbaden**

Haltestelle „Hauptbahnhof“, Bussteig A,

und Haltestelle „Luisenplatz“, Bussteig B

Öffnungszeiten

Montag bis Freitag: 6:00 bis 20:00 Uhr

Samstag: 10:00 bis 17:30 Uhr

• **Informationen und Fahrplanauskunft online**

www.eswe-verkehr.de

• **Telefonische Fahrplanauskunft**

täglich 24 Stunden – rund um die Uhr

Telefon*: (01801) 768 46 36 oder (01801) rmv info

(*3,9 Cent pro Minute aus dem deutschen Festnetz.

Mobilfunkpreise anbieterabhängig, max. 42 Cent pro Minute)

Auch auf unseren Online-Kanälen sind wir für Sie da:

ESWE Verkehr interaktiv



www.eswe-verkehr.de



www.facebook.com/esweverkehr



www.youtube.com/esweverkehr



» Weinfest-Infos